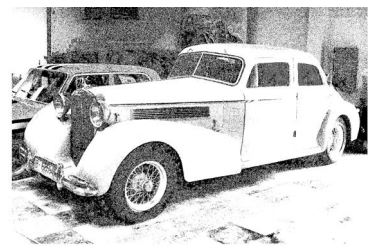


# Dossiers de la Col.leccio

L'automòbil i la societat



**COL-LECCIÓ  
D'AUTOMOBILS  
SALVADOR  
CLARET**

## PATENTS, SOCIETATS I LEGISLACIONS.

L'automòbil té, des dels seus orígens, diferents plantejaments legals i de patents en els diferents països on s'investiga.

El més singular és la patent que sobre un automòbil fa el Sr. Selden als Estats Units el 1877 i que originarà tot un seguit d'accions judicials, en les quals, es desestimarà la patent sobre l'automòbil com element singular i sols s'acceptaran patents sobre peces i sistemes emprats en la seva construcció.

Un dels principals motius d'aquesta decisió podria ser la gran proliferació de marques arreu del món; només a França hi havia més de 2.000 marques d'automòbil abans de 1905 i més de 1.000 als Estats Units.

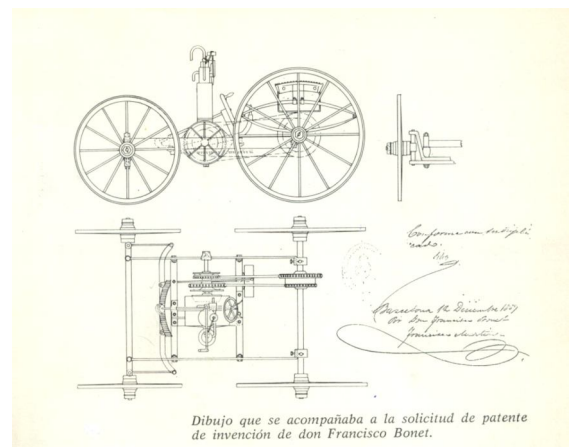
A Barcelona, el 1889, el Sr. Francesc Bonet i Dalmau construeix i patenta per 20 anys el seu automòbil, el Bonet, que serà el primer fabricat a Espanya. Ni el seu automòbil ni la seva patent tindran cap incidència al nostre país.

La legislació espanyola sobre circulació d'automòbils es basa en el Reglament que sobre carruatges es disposa el 1857. El 1897 rep la seva primera modificació en referència a l'automòbil i el 1900 surt el primer reglament sobre circulació d'automòbils.

L'automòbil, els elements que el componen i el seu combustible, són responsables en gran mesura d'un nou procés econòmic i de gestió d'empresa. Les multinacionals surten, bàsicament, dels fabricants d'automòbil a l'igual que els grans *trusts* d'empreses. Un dels exponents més clars és la Ford Motor Co., que abans de la primera guerra mundial tenia delegacions arreu del món i disposava de fàbrica pròpia a Europa, a més de nombroses plantes de muntatge per als seus vehicles a diferents països (a Espanya, a Cadis el 1920). També als Estats Units, un grup de diferents fabricants d'automòbils, entre els que hi havia la Chevrolet i la Cadillac, creen la General Motors (1908). Paral·lelament, els fabricants de pneumàtics, com Michelin (1880) i Dunlop (1889), estableixen fàbriques i sucursals arreu del món a l'igual que les primeres petroleres, com British Petroleum (1901) o Standard Oil (1870), Esso i Exxon entre d'altres), que compraran grans extensions de terrenys a països de subsòls petrolífers.



*Patent de Benz de 1883*



L'automoció ha estat un dels sectors que ha donat més llocs de treball tant directes com indirectes hi ha estat responsable de desenvolupar al costat seu tota una nova sèrie d'indústries i activitats que gràcies en gran part a l'automoció es transformaran en indispensables per la nova societat que creixerà al costat de l'automoció.

Aquestes indústries les podrien dividir en dos braços ben diferenciades, les que tenen una relació directa amb l'automòbil i les que neixen per donar serveis tant als fabricants com als usuaris.

Entre d'altres ens trobem:

- Empreses Petrolieres, dedicades a l'extracció de cru i refinatge.
- Empreses de Pneumàtics i tubs de goma per a conduccions.
- Empreses fabricants de components per l'automòbil.
- Interiors i moquetes.
- Sistemes de seguretat.
- Pintures.
- Sistemes elèctrics i enllumenat.
- Fabricants de recanvis.
- Parabrises i vidres per l'automoció.
- Empreses d'obres públiques per red viària i senyalítica.

Per altra part entre d'altres hi trobaríem.

- Les concessionàries o representants nacionals
- Transport de vehicles.
- Empreses de publicitat.
- Empreses d'assegurances.
- Empreses d'assessorament i tramitacions.
- Autoescoles.
- Clubs o entitats relacionades amb l'automoció.
- Editorials especialitzades amb llibres i revistes del sector.
- Salons i Fires de l'automoció.
- Curses i Oci.
- Circuits permanents.
- Tallers especialitzats.
- Museus.
- Ciutats del motor.

Es important també tenir en compte que l'afició al automobilisme i al motor en general generarà tota una aureola al costat de vehicles mítics o de pilots llegendaris, per aquesta raó, les proves esportives i d'oci relacionades amb l'automoció cada vegada estaran més introduïdes dins la societat. Això comporta la creació de circuits de velocitat amb aforaments superiors als 100.000 espectadors ( 450.000 a les 500 milles



**Autodrom de Terramar construït a Sant Pere de Ribes al 1923**

d'Indianapolis, el transformen en l'espectacle vist en directa per més gent), dels quals la major part dels països industrialitzats en disposaran. D'altra part, la recerca històrica de l'automòbil aportarà la creació de Museus dedicats a aquesta temàtica i paral·lelament creix l'afició vers la recuperació d'aquest material amb la creació de tallers especialitzats.

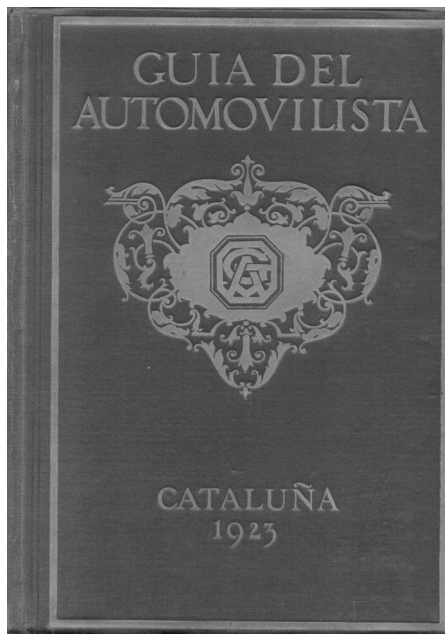
## SOCIETAT I IMPOSTOS

La societat canvia també en gran manera amb la utilització de l'automòbil. Serà necessària la legislació d'un nou codi de circulació, la implantació de senyalització informativa i obligatòria (velocitat, carrers,...), i la creació de les primeres associacions o Clubs d'automòbils (1903 Real Automóvil Club de España 1906 Reial Automòbil Club de Catalunya), per informar i ajudar a l'usuari davant dels nous canvis que se li presenten: titularitat del vehicle, matriculació, assegurança, etc.

Es precisarà també una millor formació dels conductors per superar les proves cada vegada amb més dificultat que iran posant les administracions governamentals.

El transport públic, tant urbà com interurbà, s'ampliarà molt i permetrà la comunicació en diferents llocs on el ferrocarril era inaccessible o inviable. Aquests canvis, es veuran, també, en les xarxes viàries que l'administració haurà d'ampliar i posteriorment impermeabilitzar (asfalt, adoquins, paviment,...).

Tots aquests canvis faran que l'automòbil, des de la seva invenció, hagi de suportar unes càrregues fiscals des del moment de la seva compra i durant el seu funcionament. Tot hi que alguns països com França veuran en l'indústria del automòbil un gran fons de treball i econòmic i per aquest motiu l'indústria de l'automòbil podríem dir serà una privilegiada.



La major part de països industrialitzats, i en diferents èpoques, tindran el que es defineix com automòbil popular. Els Estats Units van ser els primers en disposar d'aquest tipus d'automòbil, el Ford model T (1907-1927, 15.000.000 d'unitats). França, el 1920, desenvolupa el Citroën 5HP, al mateix temps que a Anglaterra l'Austin Seven. Alemanya fabrica el Volkswagen, el seu cotxe popular, abans de la segona Guerra Mundial, però la seva massificació no vindrà fins els anys 50, amb una producció total de quasi 20.000.000 d'unitats. Espanya tindrà la seva motorització als anys 60 a Seat (1953 primer automòbil) que fabricarà el 600, (unes 800.000 unitats) amb llicència Fiat, a la seva fàbrica de Barcelona.

Durant els dos conflictes bèl·lics, les principals indústries automobilístiques es dedicaran a la producció de material militar i de guerra i per aquesta raó seran militaritzades aquestes fàbriques.

El fet de que la major part dels seus treballadors siguin demanats a files, comporta una manca de llocs de treball important, que seran assumits la major part de les vegades per dones, aquest col·lectiu, assumirà també la responsabilitat dels transports públics. Un cop acabada la Primera Guerra, els

llocs de treball seran restituïts i les dones perdran tots els drets adquirits durant aquest període.

A partir del 1950, l'automòbil entrarà de ple en la vida familiar, seguint el segon element d'importància en una família després de la casa. Això es possible en part per la cada vegada més notable presència de cotxes populars a uns preus assequibles i amb bones prestacions. Els diferents països iran adoptant mides de protecció ver l'automòbil per tal de que les seves fabriques funcionin amb un



**Volkswagen preparats per el seu transport als concessionaris**

rendiment òptim i que al costat d'aquestes si vagin crea'n les diferents fabriques de components automobilístics.

A alguns països com França, les fabriques estaran condicionades per raons estatals a la producció d'uns tipus d'automòbils concrets, cada una d'elles, per tal de no crear una competència automobilística interna.

De nou, com al finalitzar la primera Gran Guerra, tots els països industrialitzats tornaran a buscar un automòbil que la gent l'identifiqui com a popular, tal es el cas del Volkswagen a Alemanya, el Fiat 500 a Itàlia i posteriorment el 600 a

Espanya. La possibilitat de la construcció d'aquest tipus de vehicle

## L'AUTOMÒBIL A L'ECONOMIA

Les reglamentacions sobre la seva circulació d'automòbils tenen com a base les reglamentacions per la circulació de carruatges en les ciutats, reglamentacions dictaminades per les mateixes alcaldies.

La patent de l'automòbil de Francesc Bonet es formula com "un vehicle de varies rodes mogut per un motor d'explosió", tot hi que Estat li va concedí una patent per a vint anys, no va tenir cap transcendència.

L'Hispano Suiza va ser la primera empresa d'automòbils important a casa nostra. Les seves patents de fabricació, que per raons de contracte figuraven a nom de Marc Birkigt (Ingenier i director tècnic de Hispano Suiza), es van vendre a diferents països del mon sobre tot la patent dels motors de 8 i 12 cilindres en V

per aviació. La gran producció d'aquets motors estimada amb mes de 50.000 unitats va posar en litigi, per el drets de fabricació, a l'Hispano Suiza amb el govern francès.

L'Hispano Suiza, al 1910 va crear una filial a París i al 1916 va obrir una altra fabrica, per automòbils, avions i material de guerra a Guadalajara. A Sevilla va crear una fabrica per els seus motors d'aviació i va obrir també una sucursal a l'Argentina.

Hispano Suiza va tenir una notable incidència popular amb la fabricació d'òmnibus i autobusos, amb els quals es va aconseguir la connexió de les poblacions allunyades del ferrocarril amb aquest mitja de transport. Per aquesta raó, Hispano Suiza, va donar ajudes econòmiques per la creació d'empreses de transport de viatgers arreu de l'Estat, son un bon exemple les conegudes Hispano Igualadina, Hispano Hilariense, Hispano Farnense o l'Hispano Ribagorzana, entre moltes d'altres.

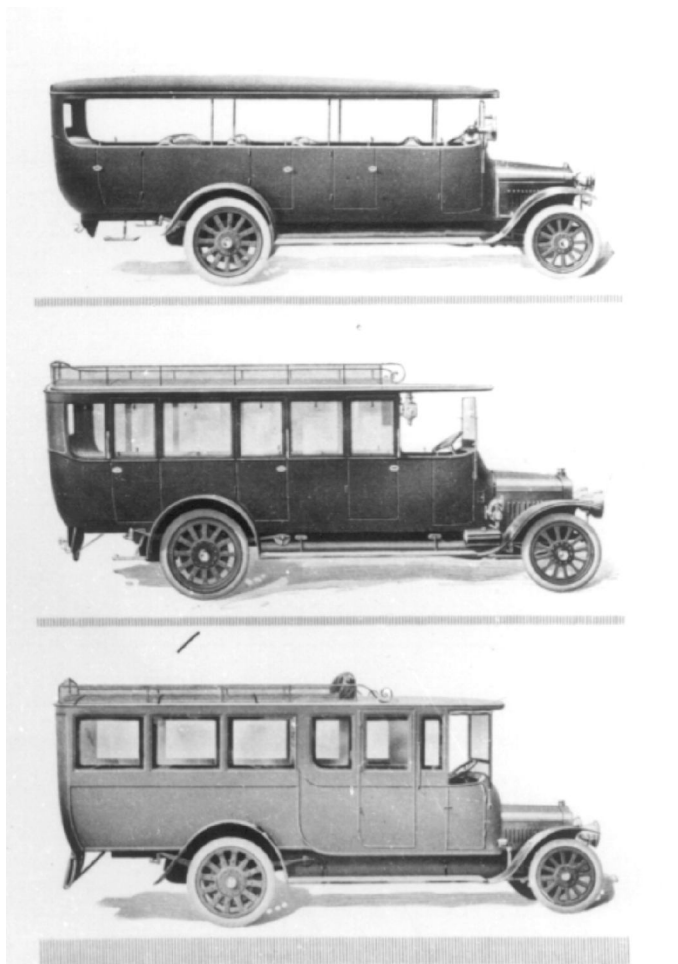
Tot hi aquesta important infraestructura, l'empresa va veure com a partir de 1930 les seves vendes van nimbà, motivades possiblement per el malestar polític del país i per una falta de previsió de nous models i una maquinaria obsoleta per l'època.

La fabricació total de l'Hispano

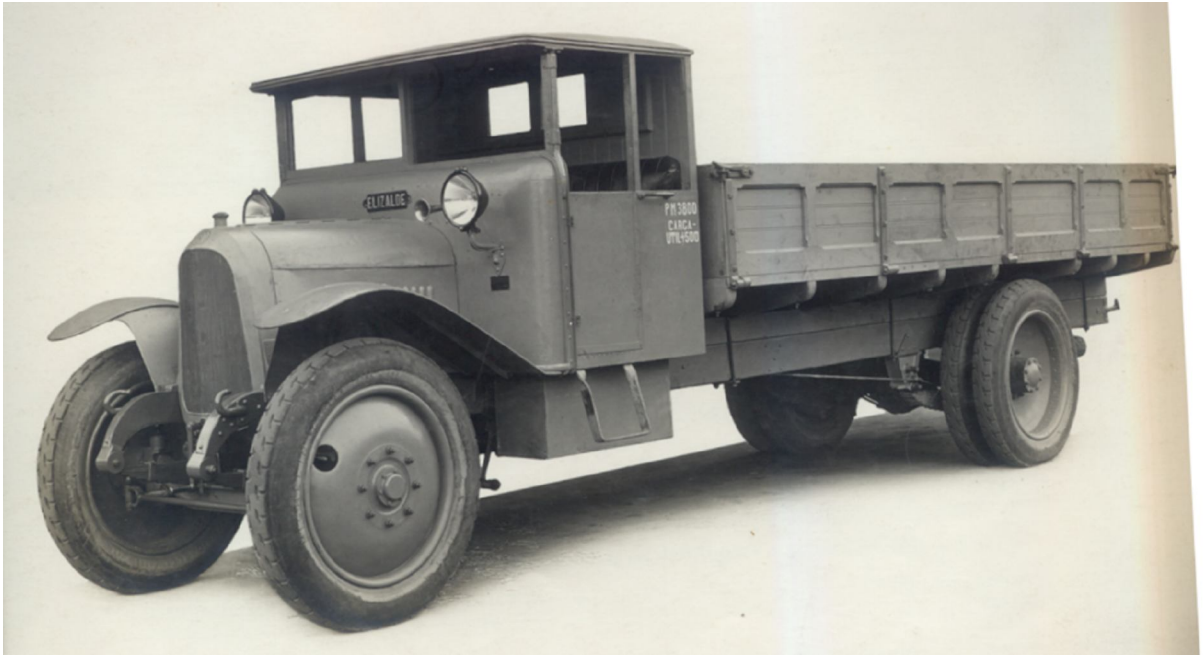
Suiza pot estar per el voltant dels 20.000 vehicles a part els motors d'aviació.

La presència duna fabrica com l'Hispano no va ser cap inconvenient per l'implantació d'una cadena de muntatge de Ford a Cadis al 1920, una fabrica que posteriorment per raons laborals fou traslladada a Barcelona. Ford va contribuir notablement amb les reivindicacions laborals tant a Cadis com a Barcelona. D'altres empreses com General Motor, aquesta sota el nom de G.M. Peninsular, es van també establir a casa.

La major part dels fabricants espanyols, entre ells Hispano Suiza, Elizalde, David o España, veien com diferents projectes de llei perjudicaven els seus interessos, doncs els aranzels d'importació no es contemplaven de la mateixa manera si era una automòbil complet que accessoris o components que tenien una taxa molt mes elevada.



Diferents carrosseries sobre xassís Hispano Suiza al 1920



**Camió Elizalde fabricat a Barcelona**



## DADES BÀSIQUES A TENIR EN COMPTE.

1865 A Anglaterra es dicta la primera legislació sobre un vehicle autopropulsat. Es limita la velocitat a 6,4 Km/h. per camins i a 3,2 per ciutat.

1893 Es matricula a França el primer automòbil.

1896 A Londres es celebra el primer Saló de l'Automòbil.

1896 Uns empresaris anglesos registren la paraula Petrol.

1897 Es crea la Shell Transport and Trading.

1897 Es fa la primera cursa, entre amics, al passeig Sant Joan, que tenia com a premi un dinar a la Rabassada, i el 1899 es corria la primera cursa mínimament seriosa, patrocinada per l'alcalde Josep Milà i Pi.

1897 La London Electric Cab Co. serà la primera empresa de cotxes de lloguer ( taxis).

1900 Durant el mes de setembre es publica el primer «Reglamento sobre matriculació de vehicles a motor» a Espanya i es matricula la primera unitat a les Illes Balears.

1906 S'instal·la la primera benzinera als Estats Units.

1906 Es funda l'Automóvil Club de Barcelona origen de l'actual Reial Automòbil Club de Catalunya.

1907 Es publica a Madrid la «Real Orden» sobre l'unificació del sistema de matriculacions de vehicles a motor. En aquest mateix any surten les primeres matrícules a Catalunya.

1907 Es pot considerar l'any de l'inici del turisme motoritzat a la Costa Brava.

1908 Es crea La General Motors per pal·liar el gran creixement de la Ford.

1908 Es celebra la primera edició de la Copa Catalunya, la primera cursa amb participació internacional.

1909 A Anglaterra es cobra el primer impost directe sobre la gasolina (1,25p sobre 8,75p) no s'augmentarà fins al 1915.

1910 L'Ajuntament de Barcelona dona les primeres 21 llicències per automòbils de lloguer, taxis.

1911 L'Ajuntament de Barcelona aprova el Reglament de Circulació Urbana fixant una velocitat màxima de 15 km/h.

1911 Hispano Suiza obra una sucursal de la seva fabrica a Paris.

1912 S'obre a Londres el primer Museu d'automòbils.

1915 Amb motiu de la Guerra Mundial, les dones entren a treballar com conductores i cobradores d'autobusos de servei públic.

1917 A Barcelona es crea la «Federación de arrendadores de automóviles»

1919 Fruit d'una primera exposició d'automòbils el 1919 es celebra el primer Saló de l'Automòbil de Barcelona.

1919 El Govern d'Anglaterra creu convenient crear el ministeri de transport.

1919 A Detroit s'instal·len els primers semàfors per regular el tràfic.

1922 Ford fabrica durant aquest any 1.213.792 automòbils del model T.

1923 Es crea el cos de la Guardia Urbana a Barcelona.

1924 S'inaugura de Milan a Varese la primera autopista amb un tram de 21 kilòmetres.

1927 Es pinta una línia blanca per separar el pas de cada vehicle a la carretera.

1927 Es celebra el primer rally de cotxes antics el Londres Brighton.

1927 Es funda la «Compañia Arrendataria del Monopolio de Petroleos, S.A., CAMPSA.

1929 L'1 d'agost, es posa a Barcelona el primer semàfor, a la cruïlla Balmes-Provença.

1929 Es crea el «Patronato del circuito de firmes especiales», entitat responsable de la construcció i millora de les carreteres.

1935 A Oklahoma s'instal·len els primers parkimetres al carrer.

1935 La ciutat de Cheltenham a Anglaterra es la primera al mon en fer un pas de vianants. Després de la II Guerra Mundial, un cop ja popularitzats, si pintaran les línees blanques (pas zebra).

1936 El mes de juliol es col·lectivitzen els taxis de Barcelona

1938 Adolf Hitler s'interessa per el projecte VW i ajuda a la creació de la fàbrica .

1951 Mao Tse Tung aprova la fabricació del prototip per la fabricació d'un cotxe popular a la China.

1952 S'obre al públic el Montagu Motor Museum a Beaulieu, Hampshire, Anglaterra el Museu compte amb biblioteca, arxiu fotogràfic, i arxiu documental.

1957 De la fabrica SEAT de Barcelona surt el primer SEAT 600, el vehicle que motoritzarà i popularitzarà l'automòbil a Espanya.

1959 Ralf Nader, advocat nord-americà, interposa una demanda judicial contra General Motors per el molts accidents del seu model Chevrolet Corvair. Nader guanya la demanda i per primera vegada es parla dels " drets dels consumidors".

1960 A Londres, s'inaugura la primera gasolinera d'autoservei ( Self-service).

1961 La British Triplex Company, introdueix el seu nou model de vidre de parabrises de seguretat per automòbils.

1961 A Barcelona ciutat encara hi queden censats 1.341 carros amb tracció de sang.

1963 A Londres es tanquen a la circulació de vehicles tres carrers per primera vegada, convertint-los en peatonals.

1963 S'implanten dins de les principals ciutats zones d'aparcament per un temps màxim d'una hora regularitzat per disc horari giratori.

1963 Barcelona es la primera ciutat en aplicar una taxa municipal per la circulació dels vehicles a motor.

1964 Per primera vegada a Paris les dones poden exercir controls de policia de tràfic.

1965 Califòrnia es el primer estat a on es fa el control d'emissió de gasos contaminants, amb sols 3 anys ja seran 48 els estats que s'hi acolliran a aquesta normativa.

1967 es crea a Barcelona l'empresa Societat d'Autopistes Concessionària Espanyola, S.A.

1973 S'inicia la coneguda Crisis del Petroli, a resultes de les enfrontacions entre els Països Àrabs e Israel. Diferents països mundials, Anglaterra, Alemanya, France, Itàlia, Espanya etc. restringiran la seva velocitat a partir d'octubre de 1973, per tal de disminuir el consum energètic.

1989 Es posa en circulació el primer carril bici a Barcelona.

1992 S'ha inauguren les rondes de d'Alt i del Litoral a Barcelona.